

# Bienvenidos al Museo de la Acrópolis

## Café y Restaurante

- Café en la planta baja, detrás de la tienda del Museo.
- Restaurante en el 2º piso.
- Últimos pedidos 30 minutos antes de la hora del cierre del Museo.
- Cada viernes y sábado por la noche el restaurante permanece abierto hasta la medianoche.

## Tiendas del Museo

- Recuerdos y regalos en la planta baja.
- Librería en la 2ª planta.
- Las tiendas del Museo cierran 15 minutos antes del cierre del mismo.

## Familias






- Préstamo de cochecitos de niño en el guardarropa de la planta baja.
- Habitación para padres para el cuidado de bebés y niños pequeños en el primer piso.
- Rincón infantil en el segundo piso al lado del restaurante.
- Mochilas familiares y folletos explicativos gratis en la oficina de información.

## Adultos

- Disponible código QR de audioguía en la oficina de información.
- Información sobre las presentaciones temáticas de los arqueólogos y conservadores del Museo en la oficina de información.

## Se ruega

Para la protección y la seguridad de los objetos expuestos:

-  Dejar los bolsos grandes y las mochilas en el guardarropa.
-  No tocar los objetos expuestos.
-  No consumir alimentos ni bebida en las salas de exposiciones.
-  No hacer fotos ni vídeos en la Sala de la Grecia Arcaica de la Acrópolis por seguridad de las esculturas.
-  Tener el móvil sin sonido y evitar su uso durante la visita en las salas de exposiciones.

## Audioguía



## Accesibilidad

- El acceso a la excavación arqueológica es por el patio delantero del Museo.
- Rampas especiales para sillas de ruedas y carritos en las entradas del Museo.
- Ascensor y WC para personas con discapacidad en todas las plantas.
- Préstamo de sillas de ruedas en la Oficina de información en la planta baja.
- Breve guía del Museo en braille en la Oficina de información.
- Acceso libre con perros guía que acompañen a personas con discapacidad.

## Información

Diríjase a la Oficina de información de la planta baja para información general y otras actividades del Museo.

Museo de la Acrópolis  
Dionisiou Areopagitou 15.  
Atenas 11742  
Tel.: 210 9000900  
www.theacropolismuseum.gr

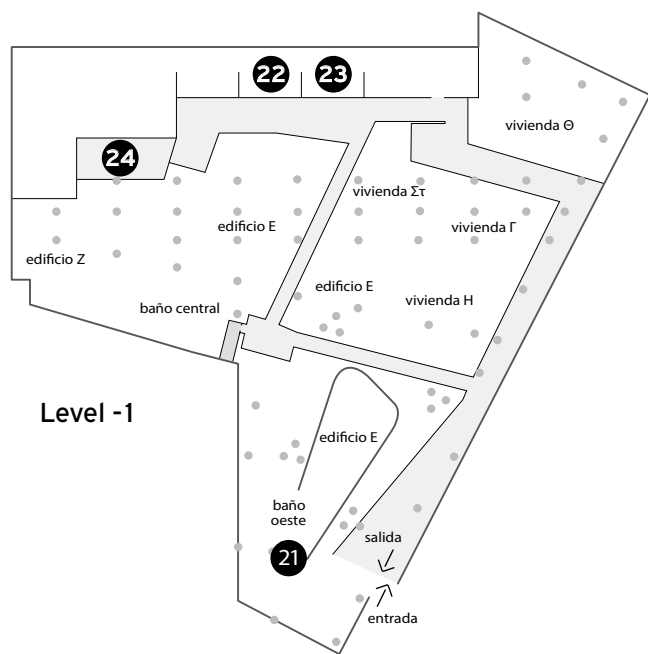


ΜΟΥΣΕΙΟ ΑΚΡΟΠΟΛΙΣ

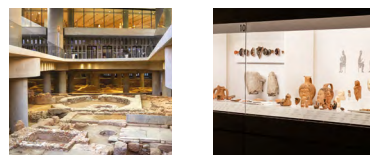


Descubra 24 de las obras de arte más famosas del Museo de la Acrópolis guiándose con el mapa en unas 2 horas.

mapa del museo del Acrópolis

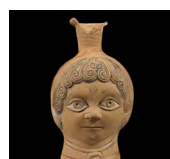


**Museo de excavaciones**

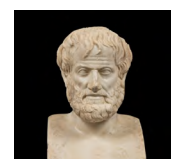


21. Vista de la excavación arqueológica en la base del Museo

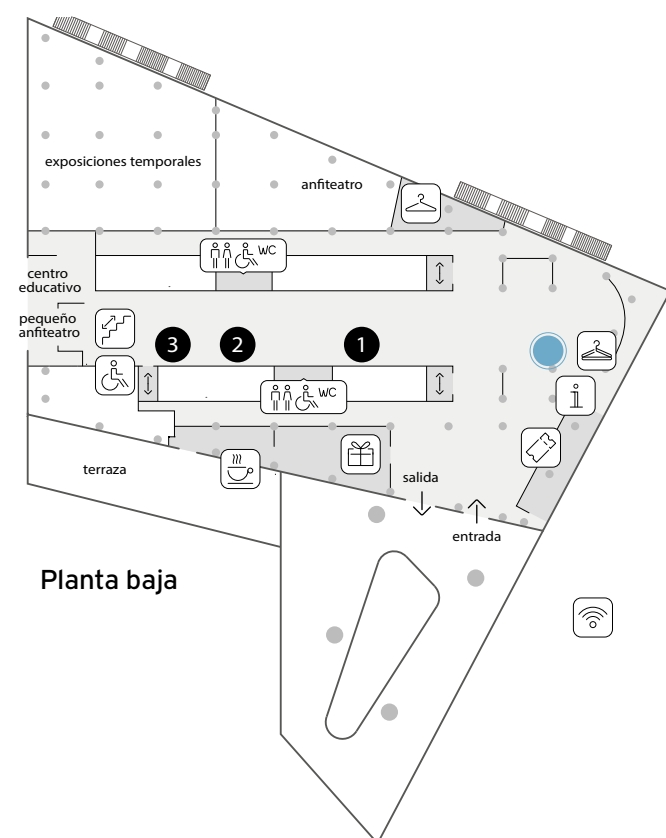
22. Museo de excavaciones



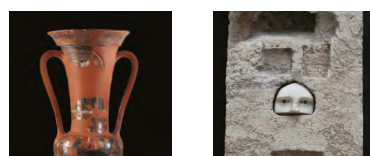
23. Vasija con forma de cabeza de niño



24. Busto del filósofo Aristóteles



**Laderas de la Acrópolis**

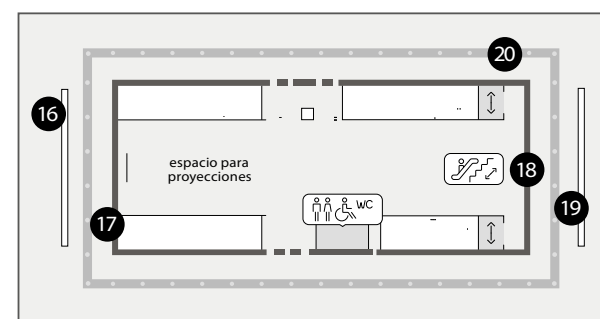
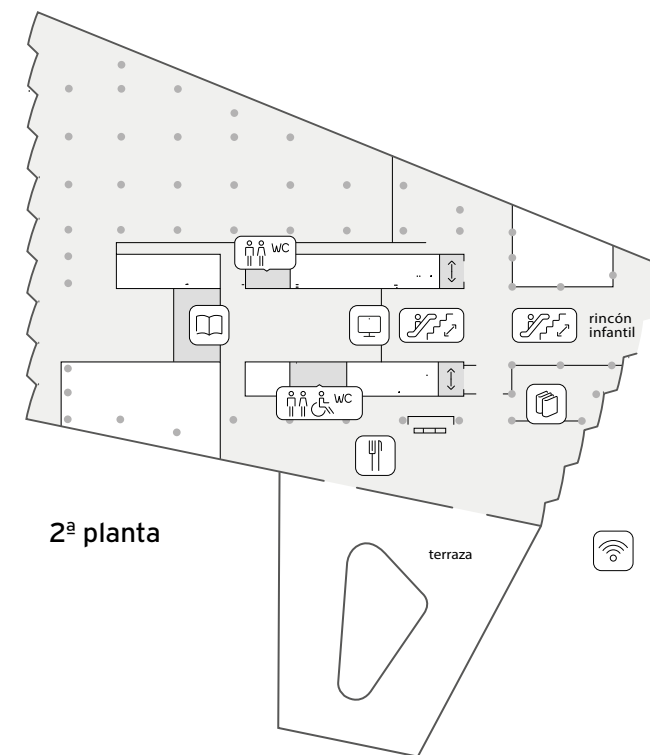
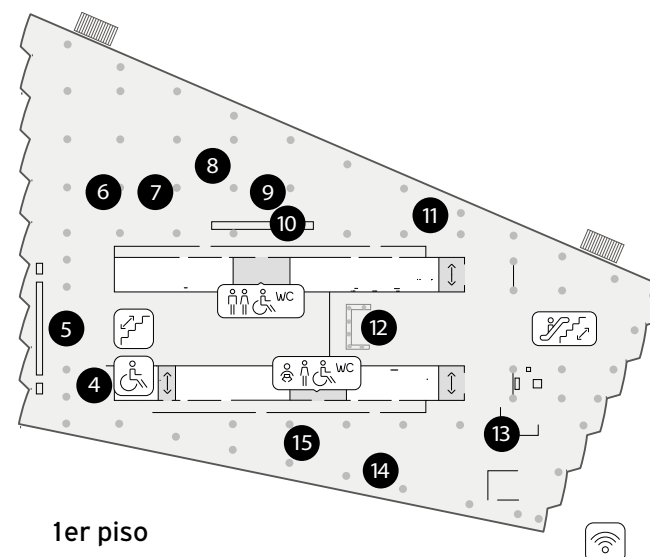


1. Lutróforo de figuras negras

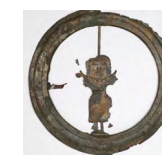
2. Pilar votivo dedicado a Asclepio



3. Papposileno

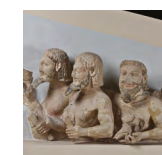


**Acropolis 13th - 7th cents. BC**

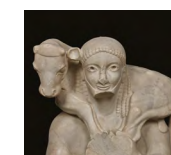


4. Bronze disk with Gorgon

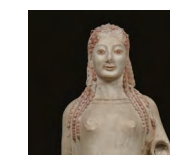
**Archaic Acropolis**



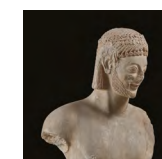
5. Pediment of the Hekatompedon



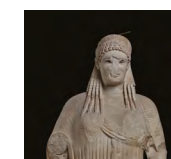
6. Calf-Bearer



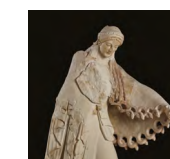
7. Peplos Kore



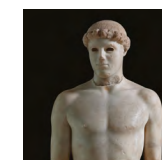
8. Rampin Rider



9. Antenor Kore



10. Gigantomachy Pediment



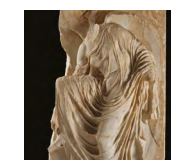
11. Kritios boy

**Erechtheion**



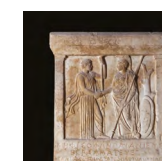
12. The Caryatids, Erechtheion

**Athena Nike**



13. The winged goddess Nike

**5th cent. BC - 7th cent. AD**

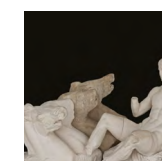


14. Decrees honouring the Samians

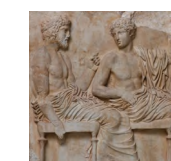


15. Portrait of Alexander the Great

**Parthenon**



16. East Pediment



17. East Frieze, Block VI



18. West Frieze, Block VIII



19. West Pediment



20. South Metope 1

- objetos expuestos
- usted está aquí
- entradas
- Oficina de información
- tienda
- Café
- ascensor
- escaleras
- escaleras mecánicas
- aseos
- habitación cambia pañales
- guardarropa
- guardarropa para grupos
- WC de caballeros
- WC de señoras
- PCD
- sala de lectura
- wifi
- restaurante
- librería
- centro multimedia